

Les Maquettes à Nourrir le Monde de Marcel Yerly

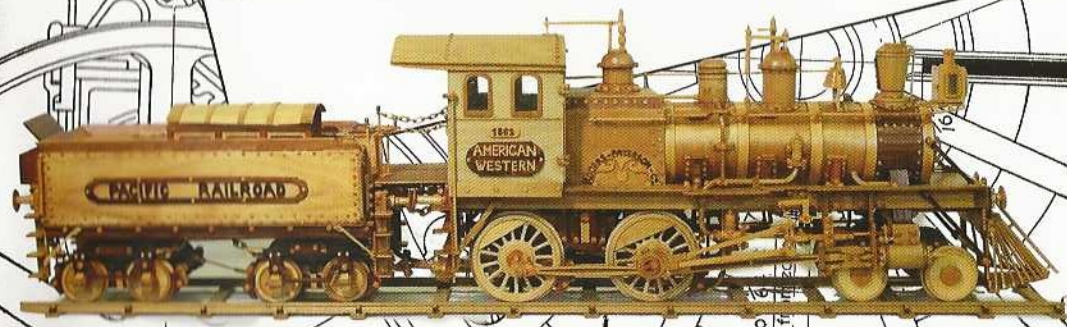
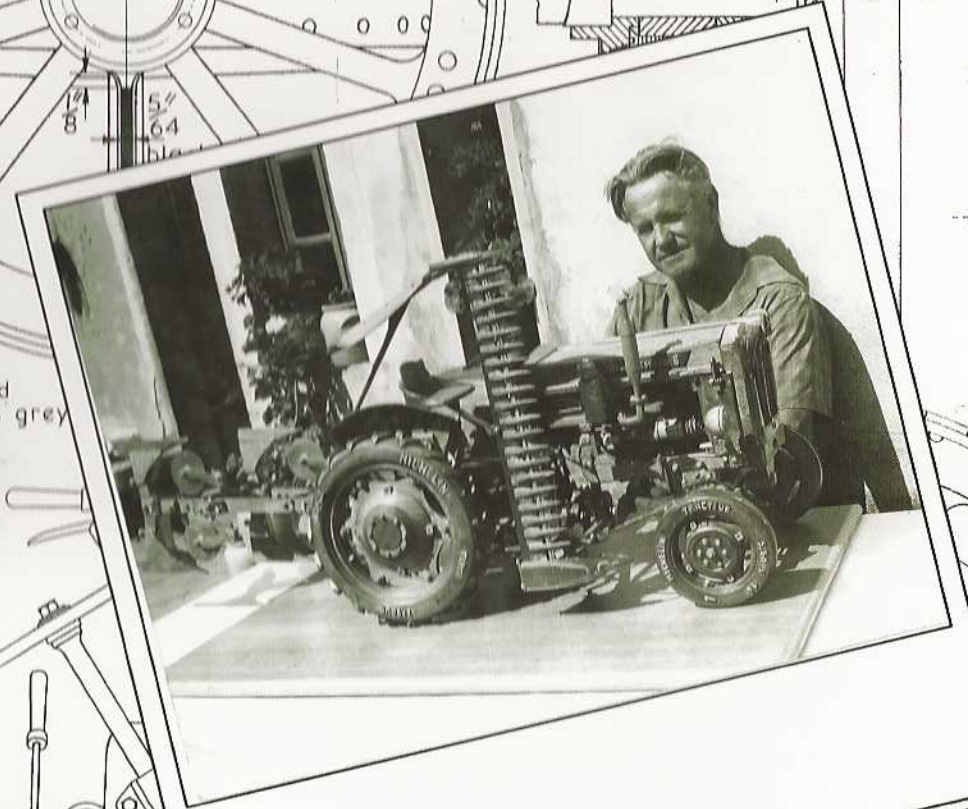


Texte: André Jeanpierre

Photos et mise en page: Mathilde Millet

Musée Les maquettes à Nourrir le monde

Les Maquettes à Nourrir le Monde de Marcel Yerly



Les premières années en Suisse

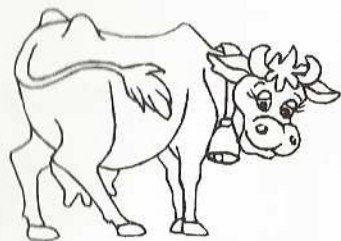
Marcel Yerly est né en 1915 à Treyvaux, village situé au cœur du Pays de Fribourg en Suisse. Ce lieu de naissance pourrait expliquer en partie la forte personnalité de ce personnage hors du commun.

Dans cette localité paisible de moyenne montagne, située à l'écart des grands axes de circulation, les habitants vivent en harmonie avec la nature.

Le jeune garçon, fils d'agriculteurs, grandit dans les champs et les bois avec déjà des rêves plein la tête. Son esprit éveillé s'intéresse à tout avec une attirance particulière pour la technique et la création.

Plus tard, il se plaira à dire avec humour qu'il a acquis ses connaissances « à la queue des vaches ! ».

C'est probablement dans les pâturages qu'il a commencé à sculpter des morceaux de bois avec son couteau, accessoire incontournable du montagnard suisse.



La passade

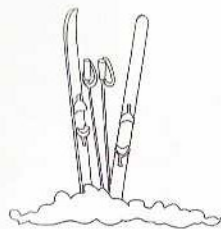
*Dans la douceur de ses verdoyantes collines,
Entre la Pierre des Autels et l'église de St-Pierre,
Entre les Chênes-d'Essert et la Combert,
Treyvaux vous salue de la rive droite de la Sarine.
A l'écart de la grande circulation,
Treyvaux est fidèle à ses traditions,
Mais, soucieux de son avenir, ce petit bourg
Reste ouvert aux idées du jour.
Dans ce sillon propice à la création
Des poètes trouvèrent leur inspiration
Et entonnèrent le chant de la terre
Dans la langue savoureuse de nos pères.
Même si la passade de jadis a disparu,
Vous serez toujours les bienvenus
Dans ce petit coin de terre
Que taquinent les flancs de la verte Gruyère.*

(extrait du site internet de la commune de Treyvaux www.treyvaux.ch)

L'installation dans le jura français

Alors que le jeune Marcel vient d'avoir 10 ans, la famille quitte la Suisse pour exploiter une ferme dans le Jura français.

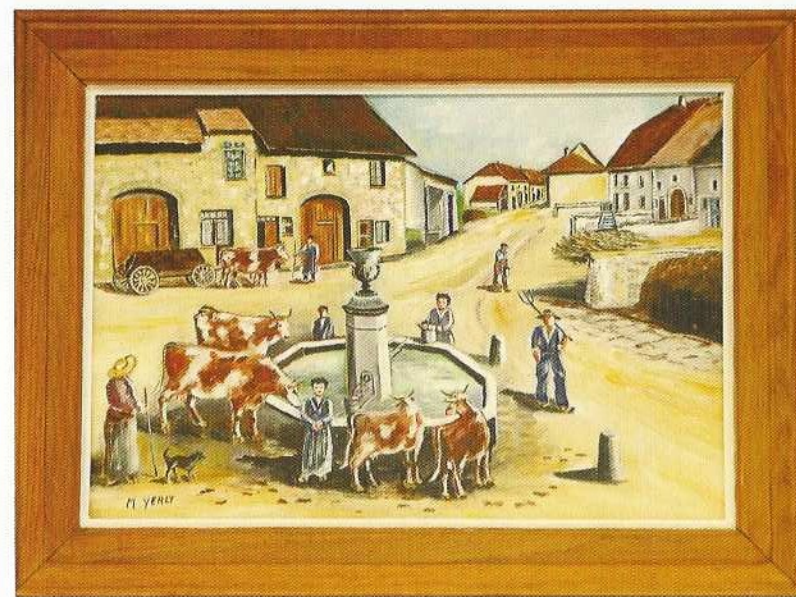
Dans un premier temps, c'est le Pays des Lacs qui les accueille. Le garçon est scolarisé à Pont de Poitte où il se distingue par son intelligence hors du commun. À 13 ans, il obtient son certificat d'étude avec la place de premier du canton. C'est dans cette école qu'il développe ses qualités naturelles en forgeant sa personnalité d'adulte marquée par le goût du travail bien fait, exécuté avec la plus grande précision. Le milieu modeste à l'intérieur duquel il grandit, le prédispose à tirer parti de tout ce que la nature met à sa disposition. C'est ainsi qu'il fabrique lui-même la plupart de ses outils et de ses fournitures pour réaliser ses œuvres extraordinaires. Il applique ce principe également dans tous les actes de la vie courante. Batteur dans l'orchestre « l'écho du Mont d'or », le jeune Marcel fabrique sa batterie. Pour pratiquer les sports d'hiver, il façonne ses skis.



Plus tard, comme père de famille, il invente des jouets en bois et coud des cartables pour ses enfants. Il répare tout dans la maison et la fabrication de matelas, sommiers, portes et fenêtres ne présente aucune difficulté pour lui.

Avide de connaissances, il lit des quantités de livre et se passionne pour l'évolution des techniques qui marque ce début du XXe siècle.

En 1945, Marcel Yerly, fonde sa propre famille qui prend place dans la maison familiale désormais installée dans le village d'Augisey en Petite Montagne. La ferme qui accueille les différentes générations, comme c'était autrefois la tradition, deviendra la résidence définitive de l'artiste.



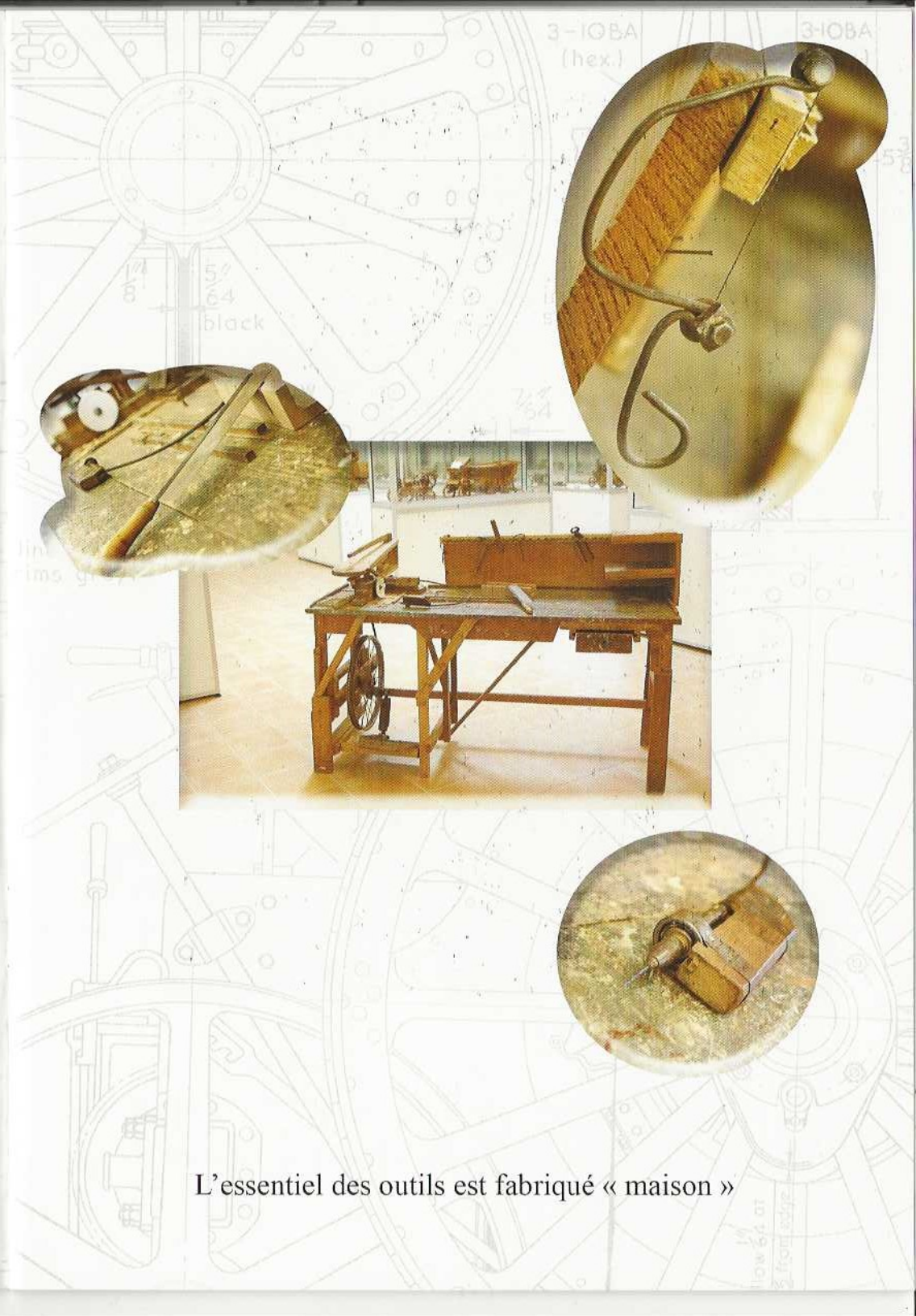
La fabrication des maquettes.

À côté des pénibles travaux d'agriculture, Marcel profite de petits moments volés aux périodes de repos, (à temps perdu, selon son expression) pour poursuivre et intensifier son œuvre de création commencée comme jeune berger avec un simple couteau.

D'abord, il s'agit de construire l'outil ingénieux mais rudimentaire qui permettra la réalisation de toutes ses futures maquettes. Le dispositif réalisé entièrement avec du matériel de récupération, s'inspire du principe des anciennes machines à coudre.

Il comporte une pédale qui entraîne différents outils par l'intermédiaire d'une roue de bicyclette.

Par souci d'exactitude, Marcel a rassemblé au cours des années, un nombre impressionnant de documents techniques, parfois obtenus directement chez les fabricants ou extraits de revues spécialisées. Parmi ces précieuses notices, la plus ancienne concerne une machine agricole mise en service en 1865.

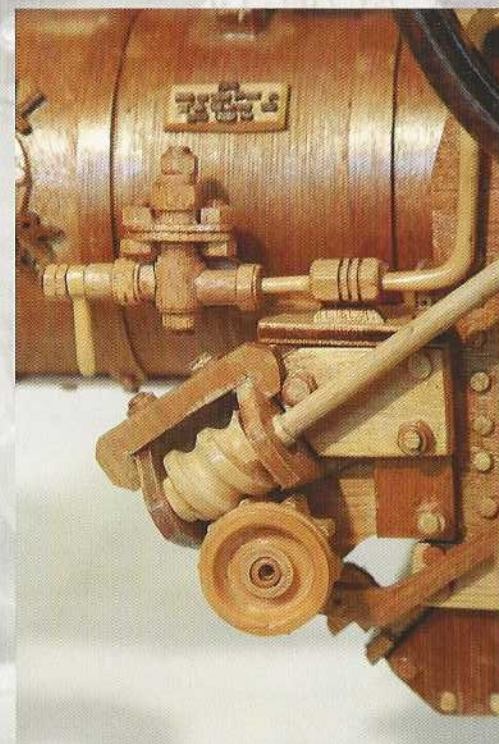


L'essentiel des outils est fabriqué « maison »



Marcel Yerly à l'œuvre sur sa drôle de machine rudimentaire mais remarquablement précise et efficace sous la main de l'artiste.

Pour la fabrication de ses maquettes, Marcel Yerly va choisir le bois directement sur pied. Il sélectionne les essences suivant la couleur, la texture et la dureté dont il a besoin en fonction de la nature de l'élément à fabriquer. Pour la dureté, il choisira le buis et l'acacia et pour la couleur, le hêtre et l'orme.



Sur cette vue de détail on constate avec quelle minutie et quelle précision, les différents mécanismes sont reproduits avec un réalisme saisissant, sachant que la moindre pièce est fonctionnelle. On remarque également les différentes variétés de bois utilisées en fonction de leur usage et leur représentation.



Une moto d'époque avec toujours le même souci du détail !

Remarquable reproduction du cuirassé "Richelieu"



D'autres moyens de voyager vont inspirer l'artiste.



Hispano Suiza



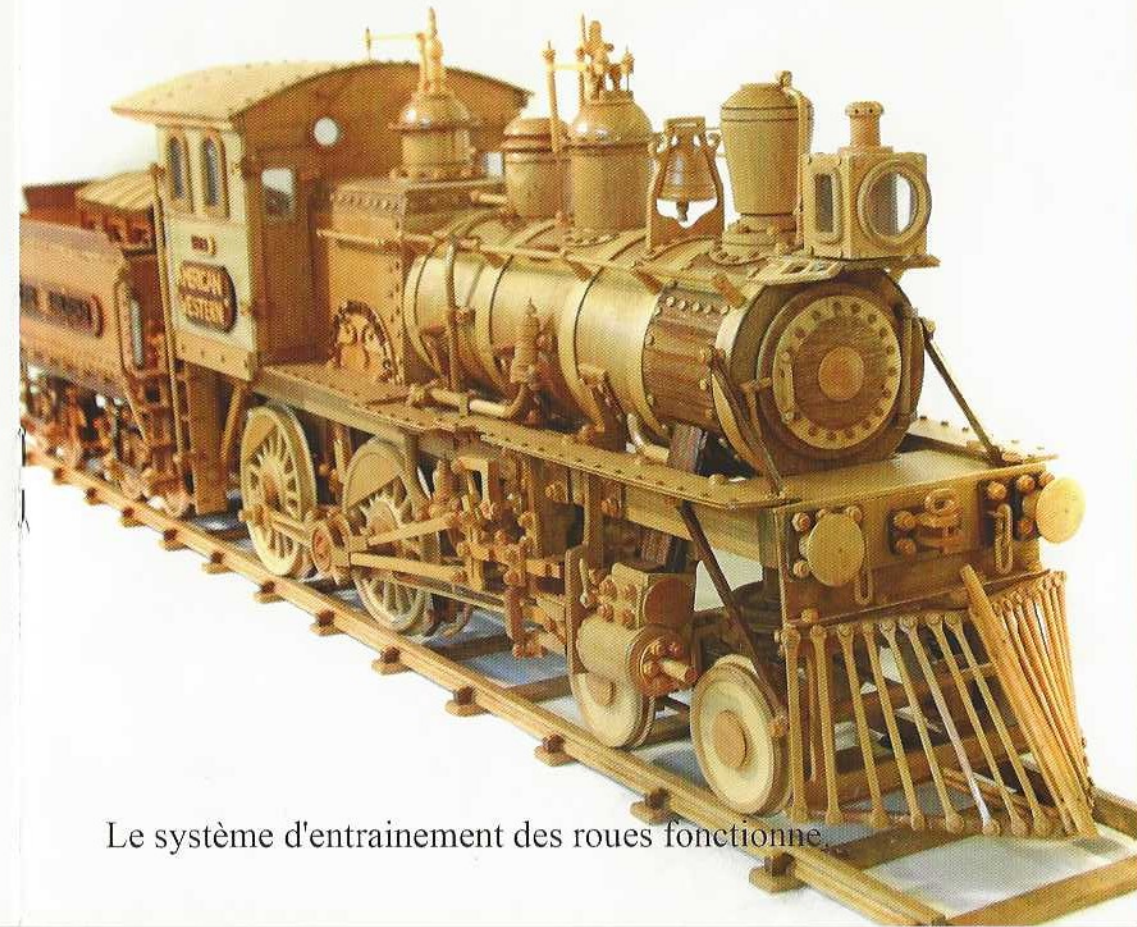
Les premières oeuvres témoignent de l'intérêt porté par l'artiste aux technologies nouvelles et l'admiration pour les héros que sont les premiers aviateurs.

C'est l'époque où l'américain Charles Lindbergh vient de franchir pour la première fois l'océan atlantique à bord de son avion " Spirit of Saint Louis "

Les maquettes d'avions font partie des rares réalisations qui sont peintes.



L'une des quatre locomotives réalisées, L'American Western



Le système d'entraînement des roues fonctionne.

Rencontre avec de vieux métiers



Le matériel du fromager



L'outil du rémouleur

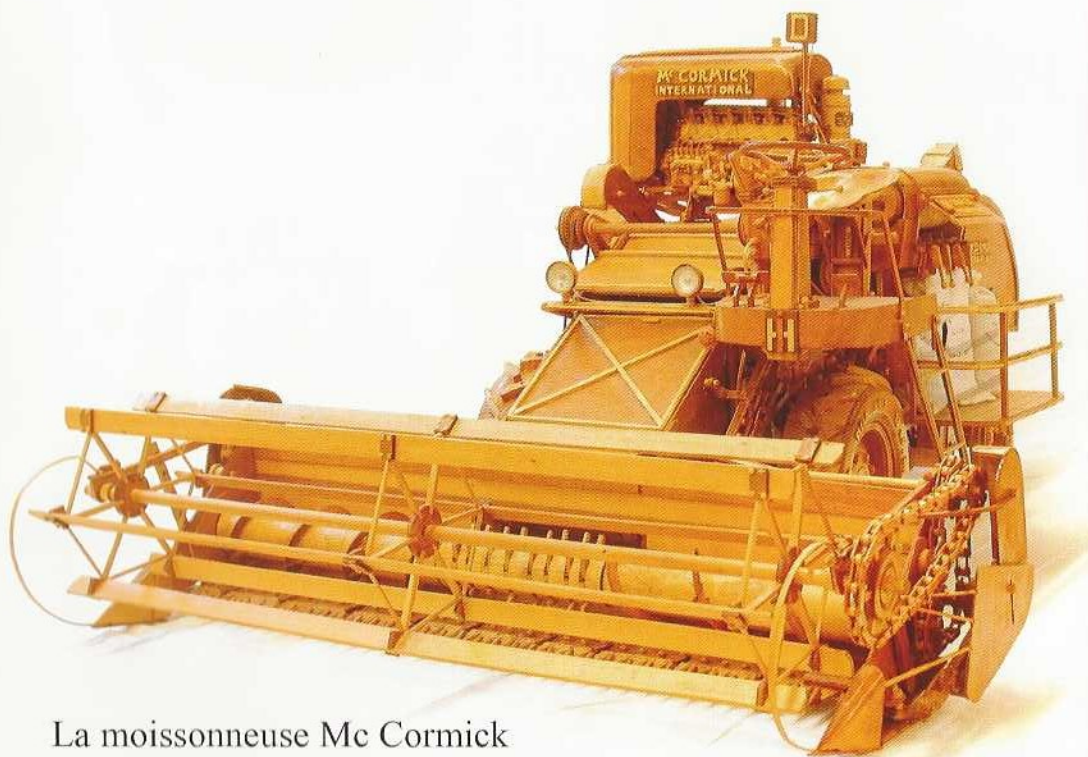


L'atelier du charron

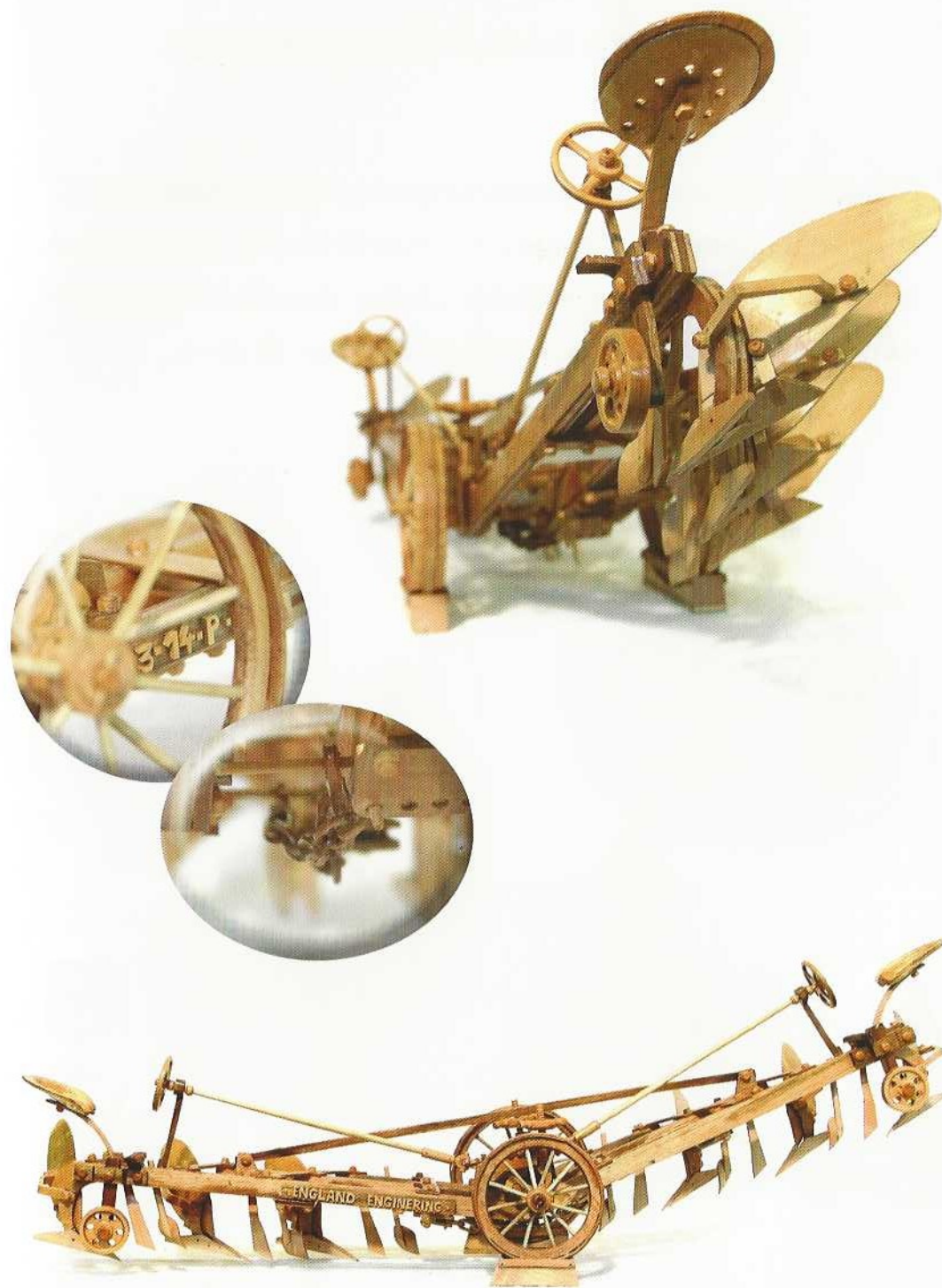
Les machines à nourrir le monde

Après cet inventaire rapide d'une partie très importante de la collection des maquettes réalisées par Marcel Yerly, l'essentiel réside dans la reproduction des machines agricoles.

C'est dans cette catégorie que l'on retrouve le plus grand nombre d'œuvres avec les pièces les plus remarquables comme les moissonneuses-batteuses fidèles dans la reproduction des plus petits détails et dans la fonctionnalité.



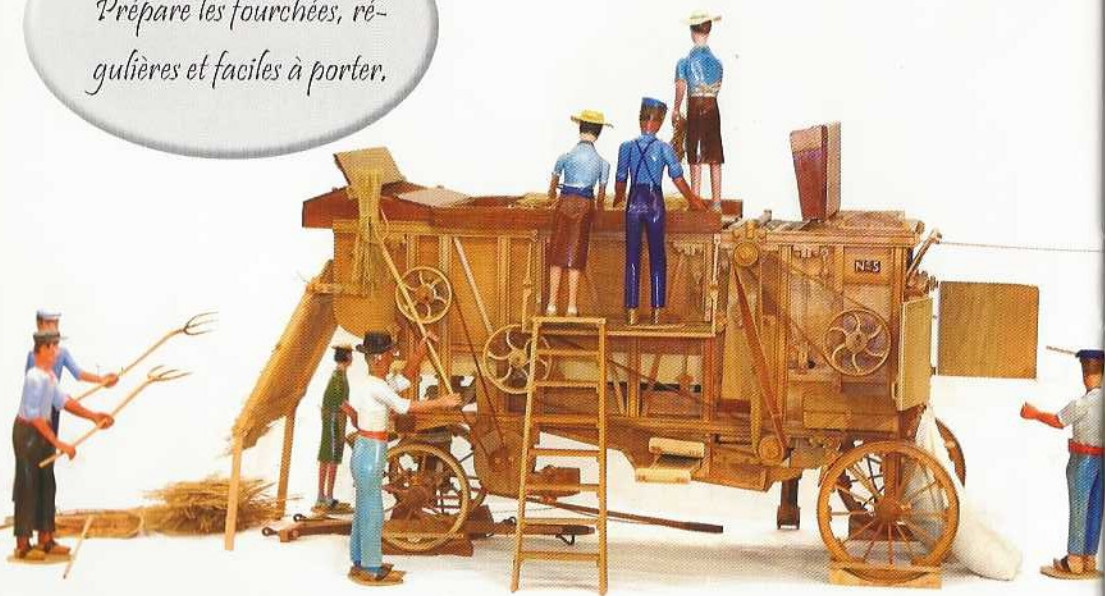
La moissonneuse Mc Cormick



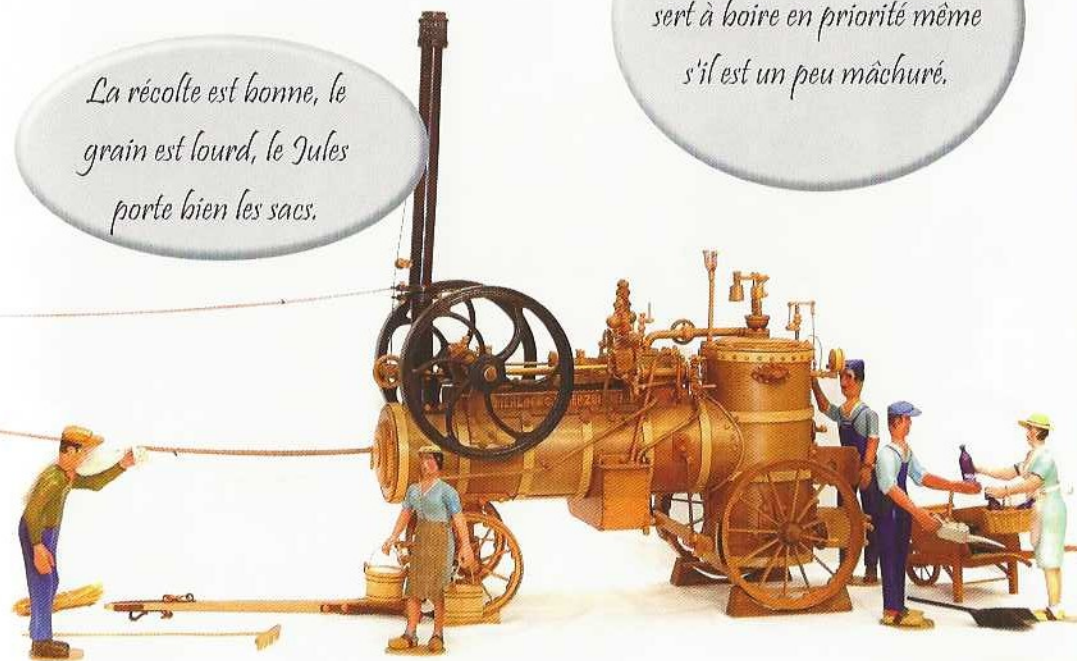
Dans le Jura scène de battage en 1925.

Dans cette présentation, Marcel Yerly va au-delà de la seule réalisation des différentes machines, toujours fabriquées avec la même précision, il s'agit là d'une véritable mise en scène de l'étape importante de la vie agricole que constitue le battage du grain.

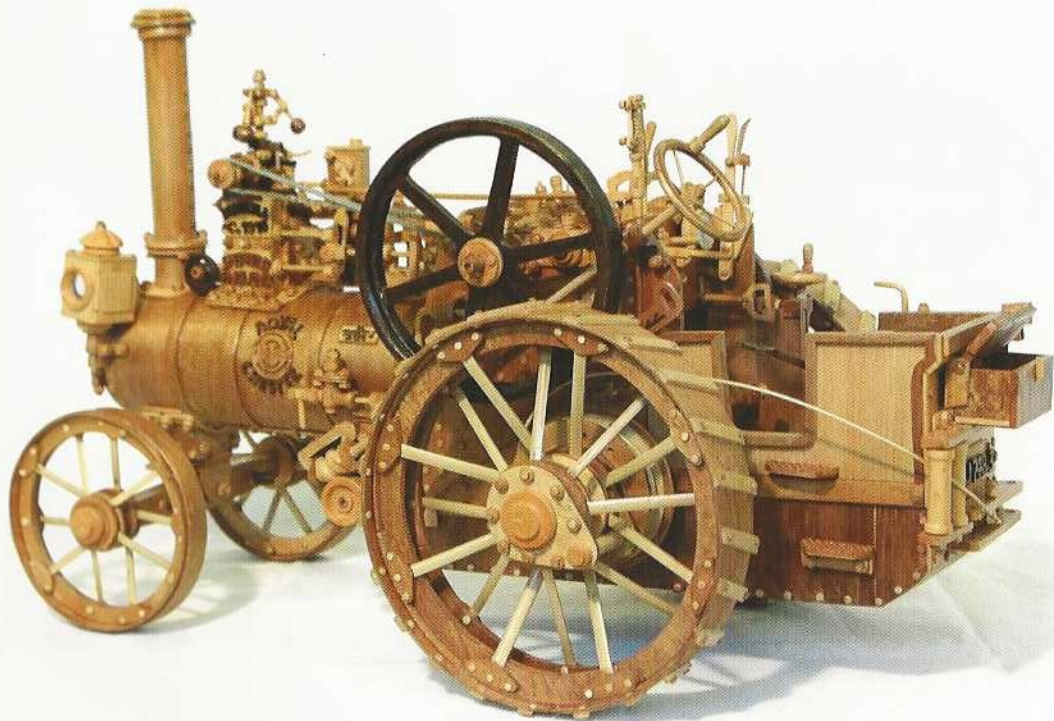
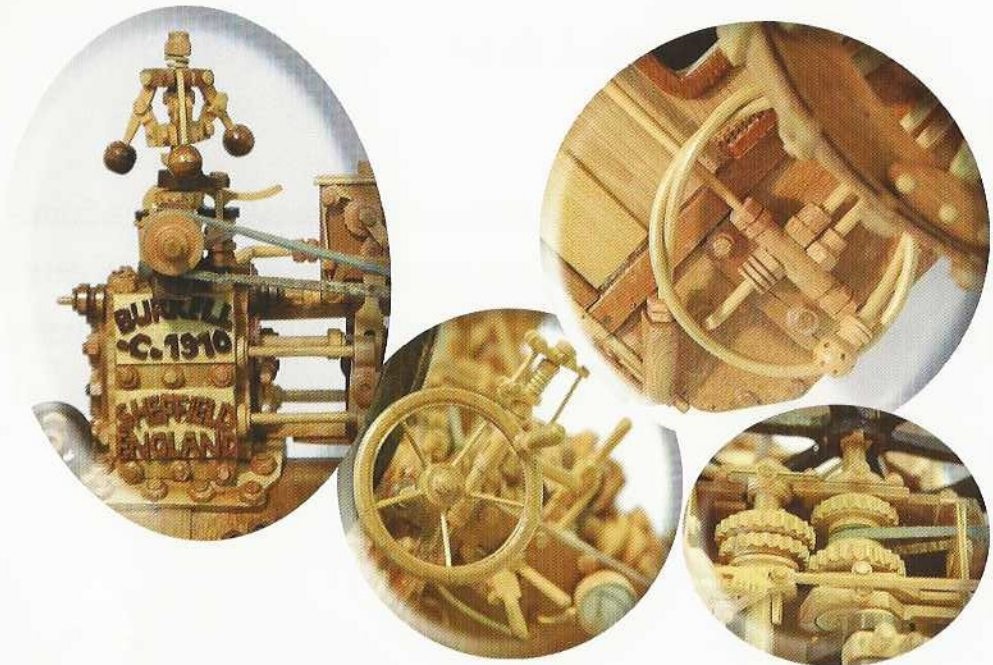
*Le Georges,
Prépare les fourchées, régulières et faciles à porter.*



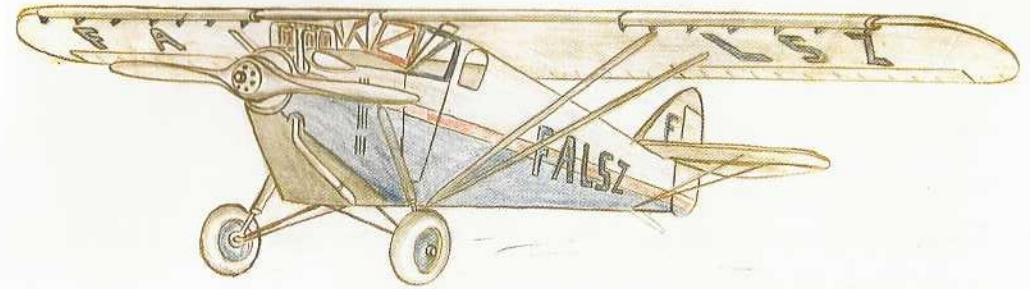
La récolte est bonne, le grain est lourd, le Jules porte bien les sacs.



Le beau mécanicien, on lui sert à boire en priorité même s'il est un peu mâchuré.



Aéro-Club de Lens. le.
Laulmer. Letez. 36.
Mars 1914.

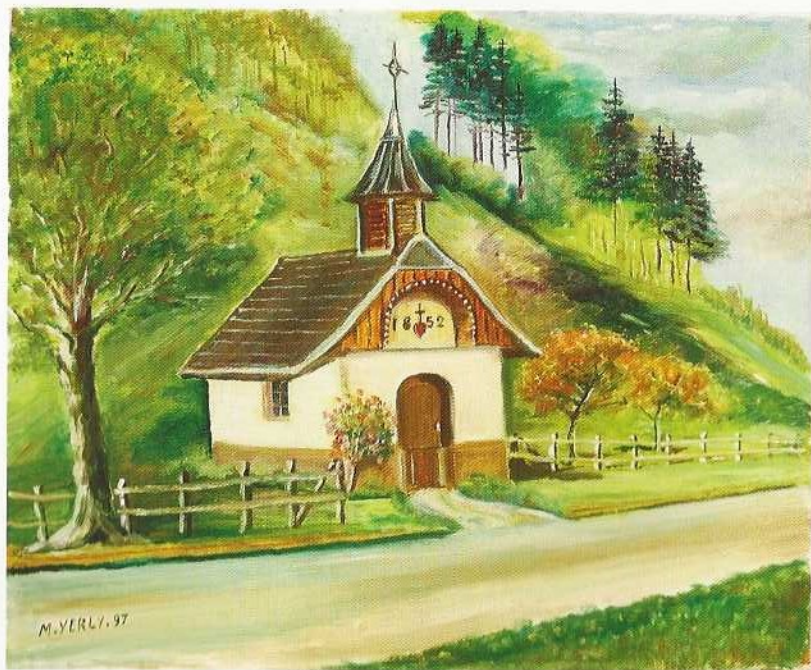


La peinture

En plus de la réalisation de ses maquettes, Marcel Yerly trouve encore le temps de peindre.

Toujours selon le même principe, il fabrique lui-même le matériel et les fournitures.

Pour les pinceaux, il utilise du crin de cheval et des plumes de bécasse et dans la composition de ses peintures on trouve notamment de l'essence de térébenthine et du blanc d'œuf de cane. De plus il ne laisse à personne le soin de réaliser les encadrements en bois.



Les oeuvres picturales de l'artiste expriment son attrait pour la nature et les scènes de la vie paysanne.

Marcel Yerly
décédé en 2000
à l'âge de 85 ans

MUSEE DES MAQUETTES A NOURRIR LE MONDE

ZI En Béria Rte de Lons-Le-Saunier

39130 Clairvaux-Les-Lacs

Tel : 03 84 25 81 77

contact@museemaquettebois.fr

www.museemaquettebois.fr